



Fiche produit

Kids Place Dino

À propos du produit

Kids Place Dino est un design mural unique en forme dinosaure. Le dinosaure est fabriqué en feutre PET de 9 mm d'épaisseur. Il est possible d'assembler les éléments de le dinosaure les uns avec les autres. Mais pour un résultat plus ludique, vous pouvez également choisir de coller les éléments au mur à une certaine distance les uns des autres. Avec cela, vous créez une décoration murale spéciale pour la chambre d'un enfant ou la chambre d'un bébé !

Matériau

Fabriqué en feutrine PET dont au minimum 50% est composé de matériaux recyclés.

Dimensions

La décoration murale Kids Place Dino a une hauteur de 117 cm et une largeur de 146 cm.

Couleurs

Kids Place Dino est composé de plusieurs éléments, les éléments sont divisés en 2 coloris.

Le dinosaure est disponible en 3 combinaisons de couleurs standards :

- A - dark green en grass
- B - blue en sand
- C - khaki en caramel

Sur-mesure

Moyennant un surcoût, il est également possible de choisir votre propre combinaison de couleurs, pour cela contactez-nous.

Résistant au feu

Les panneaux de feutre sont testés conformément à la norme EN-13501 sur B-s1, do.

Avec les solutions d'EASYfelt, vous donnez vie à votre espace !

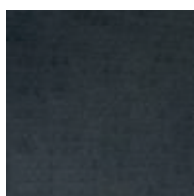
EASYfelt est un spécialiste des solutions acoustiques et durables en feutre PET. Nous offrons une variété de solutions.



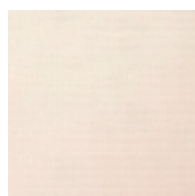


Aperçu des couleurs

Feutre PET 9 mm



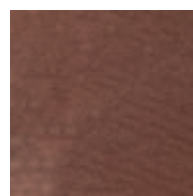
Anthracite



Beige



Blue



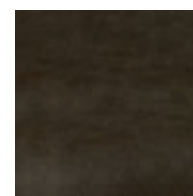
Brown



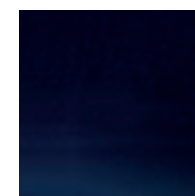
Camel



Caramel



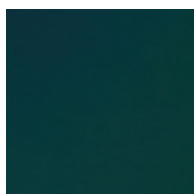
Coconut



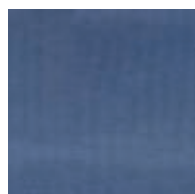
Dark Blue



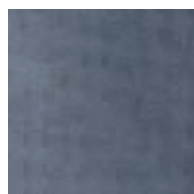
Dark Brown



Dark Green



Denim



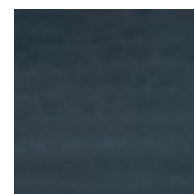
Elephant



Frog



Grass



Grey



Khaki



Light Blue



Light Grey



Marble



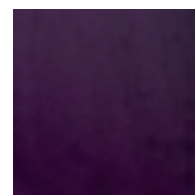
Noire



Orange



Petrol



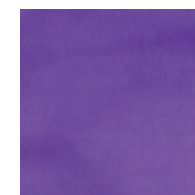
Purple



Red



Sand



Violet



Wine Red



Yellow